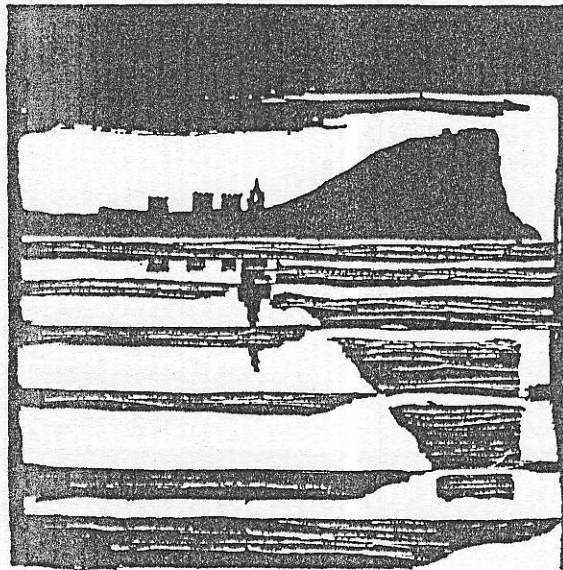


AYUNTAMIENTO DE GIJON



Plan Especial  
de Protección y Reforma Interior  
del Cerro de Santa Catalina

**INFORMACION Y NORMATIVA  
PARTICULARIZADA DE LOS EDIFICIOS**

MANZANA

M 4 | | |

EDIFICIO

| | 5 |

San Antonio, 12

AYUNTAMIENTO DE GIJON



Plan Especial  
de Protección y Reforma Interior  
del barrio de Cimadevilla

## FICHAS DE INFORMACION

MANZANA

EDIFICIO

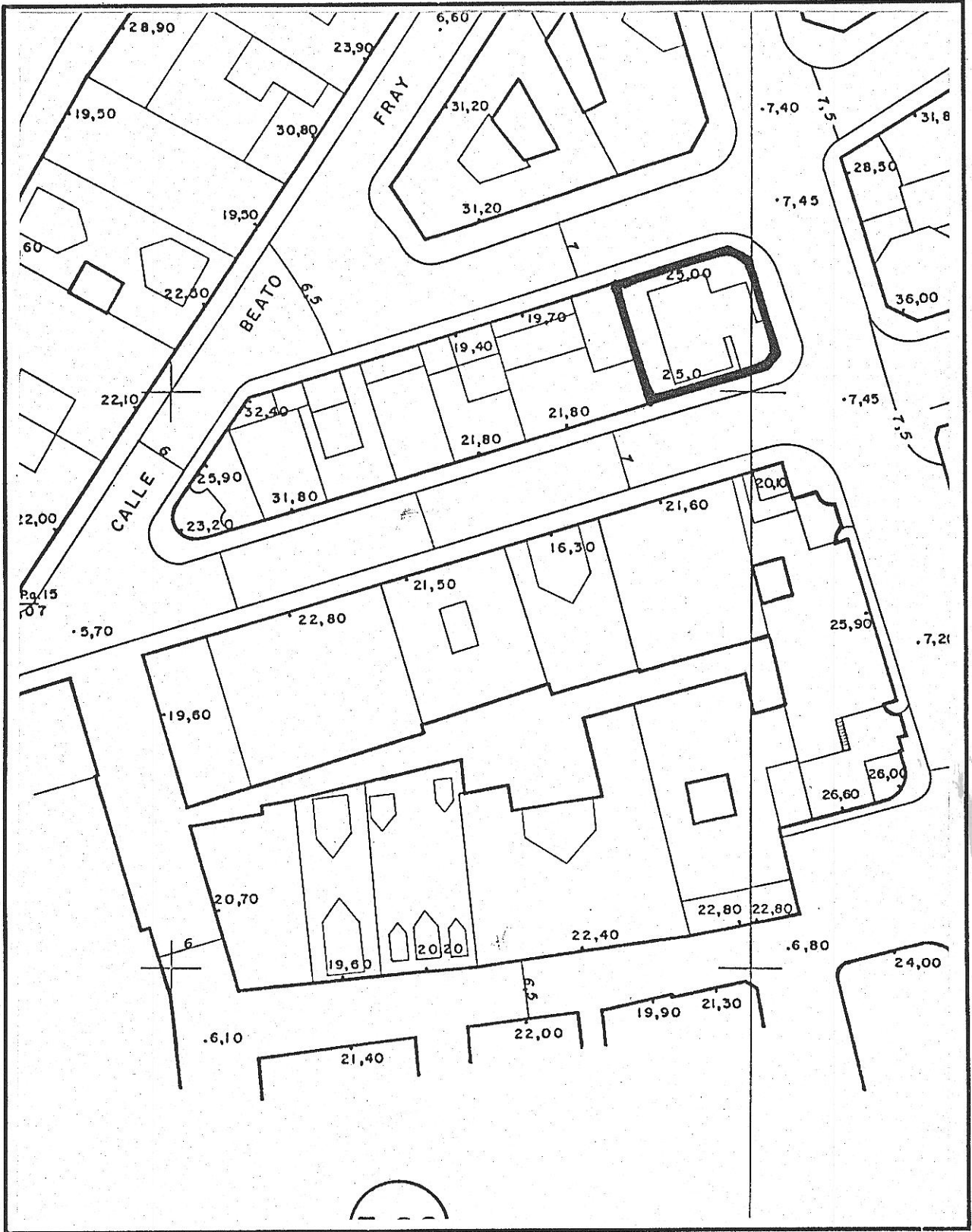
M4 | |

| 5

**características del edificio**

# 1

## LOCALIZACION



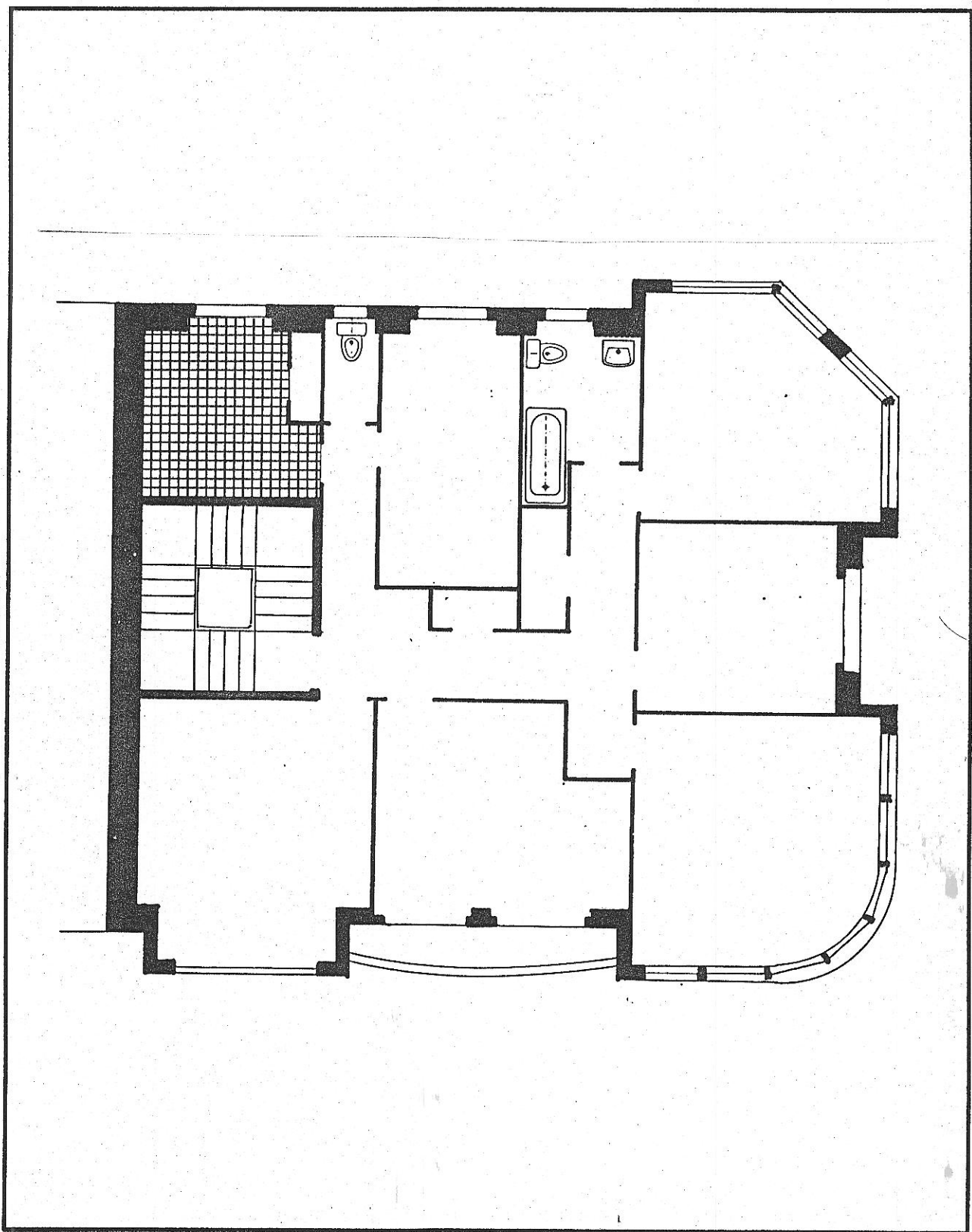
© Fichas de información y análisis de actuaciones de rehabilitación AHC/GRUSA

M405

edificio C/ San Antonio 12

código del edificio

ESTADO ACTUAL: PLANTA BAJA



© Fichas de información y análisis de actuaciones de rehabilitación ARC/GRUSA

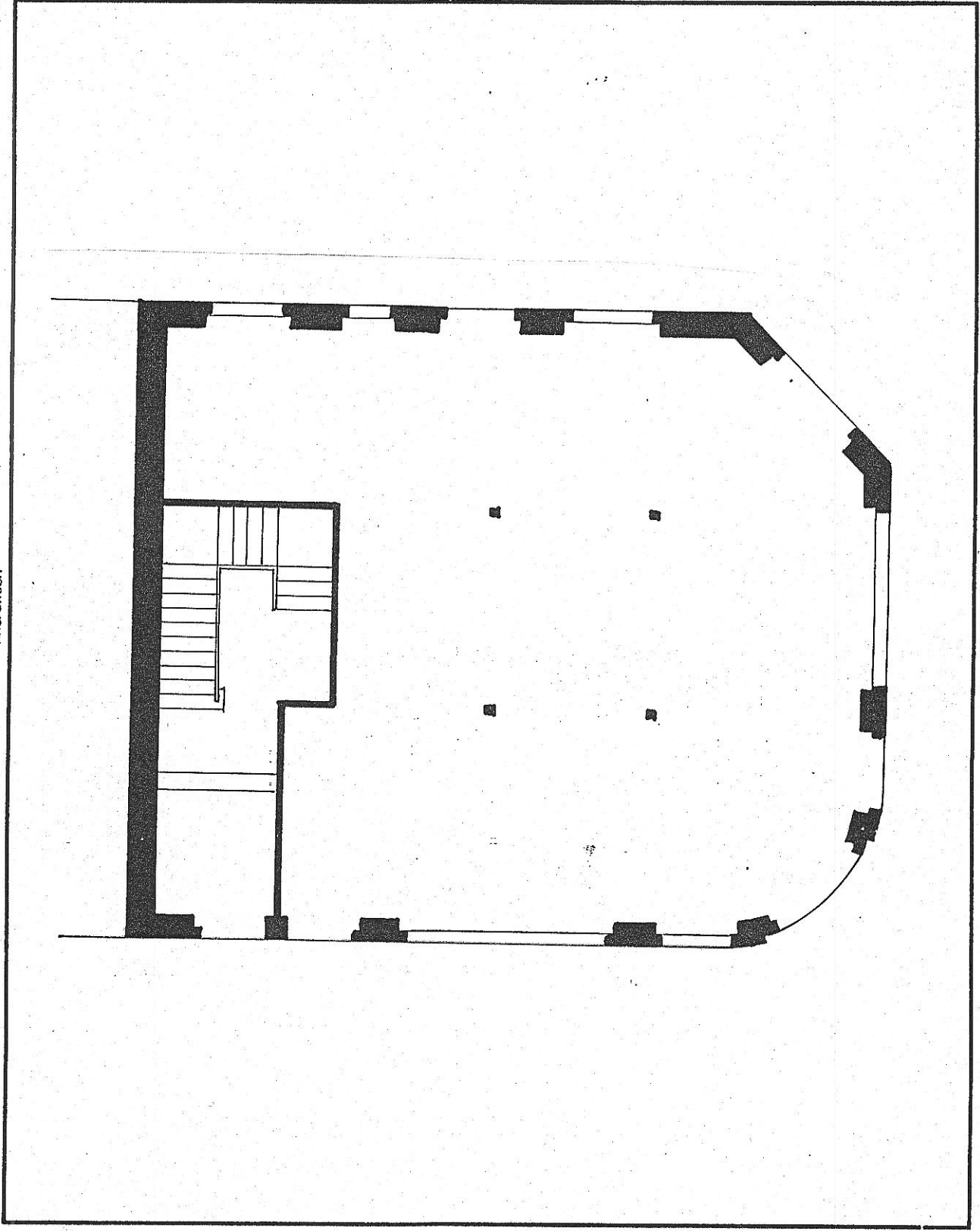
M405

edificio C/ San Antonio 12

código del edificio

1

ESTADO ACTUAL: PLANTA TIPO



© Fichas de información y análisis de actuaciones de rehabilitación AAC/GRUSA

M405

edificio S. ANTONIO, 12

código del edificio

DOCUMENTACION FOTOGRAFICA



AYUNTAMIENTO DE GIJON



Plan Especial  
de Protección y Reforma Interior  
del barrio de Cimadevilla

## FICHAS DE NORMATIVA

MANZANA

EDIFICIO

14

15

N.2

código del edificio

□ □ □ □ □

**CALIFICACION Y NORMATIVA DE ACTUACION**

CALIFICACION P3

EDIFICIO CON NORMATIVA DE PROTECCION

APLICACION DE LA CALIFICACION

EDIFICIOS CON VALORES ARQUITECTONICOS O HISTORICOS, DE CARACTERISTICAS NO SINGULARES EN EL AMBITO DEL PLAN, CON TIPOLOGIA Y ORGANIZACION INTERIOR ADECUADA AL USO.

TIPOS DE ACTUACIONES GENERALES AUTORIZADAS:

REHABILITACION; REESTRUCTURACION INTERIOR PARCIAL O MAYORITARIA

Se autorizan con carácter general las obras parciales de mantenimiento, reparación y consolidación

OTROS TIPOS DE ACTUACIONES GENERALES AUTORIZADAS:

TIPO DE ACTUACION PREFERENTE

TIPOS DE ACTUACIONES GENERALES EXCLUIDAS:

REESTRUCTURACION INTERIOR TOTAL; AMPLIACION; DEMOLICION Y SUSTITUCION

ELEMENTOS DISCONFORMES FUERA DE ORDENACION

CONDICIONES ESPECIFICAS DE LAS ACTUACIONES EN EL EDIFICIO





N·3

edificio

M405

código del edificio

|  |  |  |  |
|--|--|--|--|
|  |  |  |  |
|--|--|--|--|

**OBRAS DE ADECUACION ARQUITECTONICA DE ELEMENTOS EXTERIORES**

CALIFICACION

EDIFICIO CON NORMATIVA DE PROTECCION



Fichas de información y análisis  
de actuaciones de rehabilitación  
© ARC/GRUSA

OBRAS NECESARIAS DE CARACTER ORDINARIO  
(Exigibles/Art. 181 de la Ley del Suelo)

Reparación de fachada, con enfoscado y pintura.

OBRAS NECESARIAS DE CARACTER EXTRAORDINARIO  
(Exigibles/Art. 182 de la Ley del Suelo)

Modificación de fachada actual del local comercial.

Deberá efectuarse con huecos acordes con la composición de la fachada del edificio y lenguaje arquitectónico similar.

Acabados de muros en enfoscado y pintura acorde con el edificio.